

それいけ!ラジエンジャー

ほうしゃせん
~放射線でまちを守ろう~





〇〇くんはみんなと同じ□年生の男の子。
今日は公園に遊びに来ています。



〇〇君

こんなところにベルトが落ちているなあ。

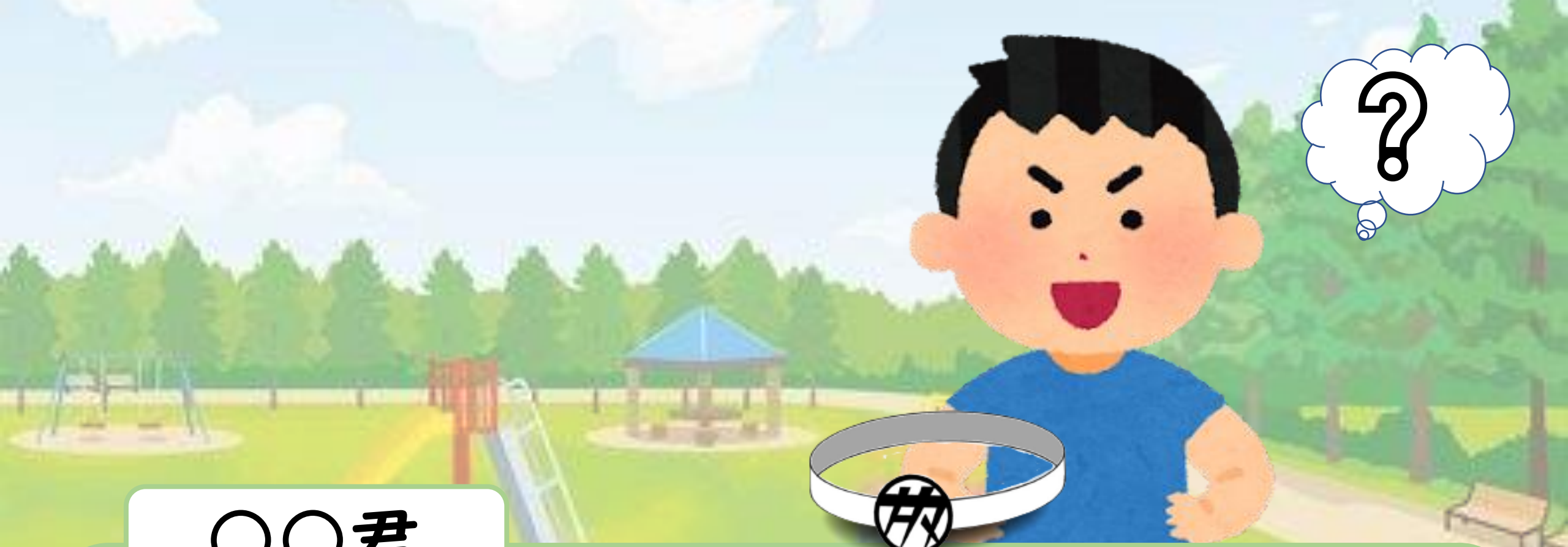


〇〇くんがベルトを手にとると、
何やら声が聞こえてきました…




???

〇〇くん、こんにちは。
実は、君におねがいしたいことがあるんだ。




〇〇君

こまっているなら助けたいな。
それより君はだれなんだい？



放射線

ぼくは放射線。
目には見えないけれど、
実はいつも君のまわりにいるんだ。




放射線

からだを通りぬけたり食事で中に入ったりするけれど、
しぜんは体の外に出ていくよ。




〇〇君

ぼくが知らなかっただけで放射線って
とても身近なものなんだね。



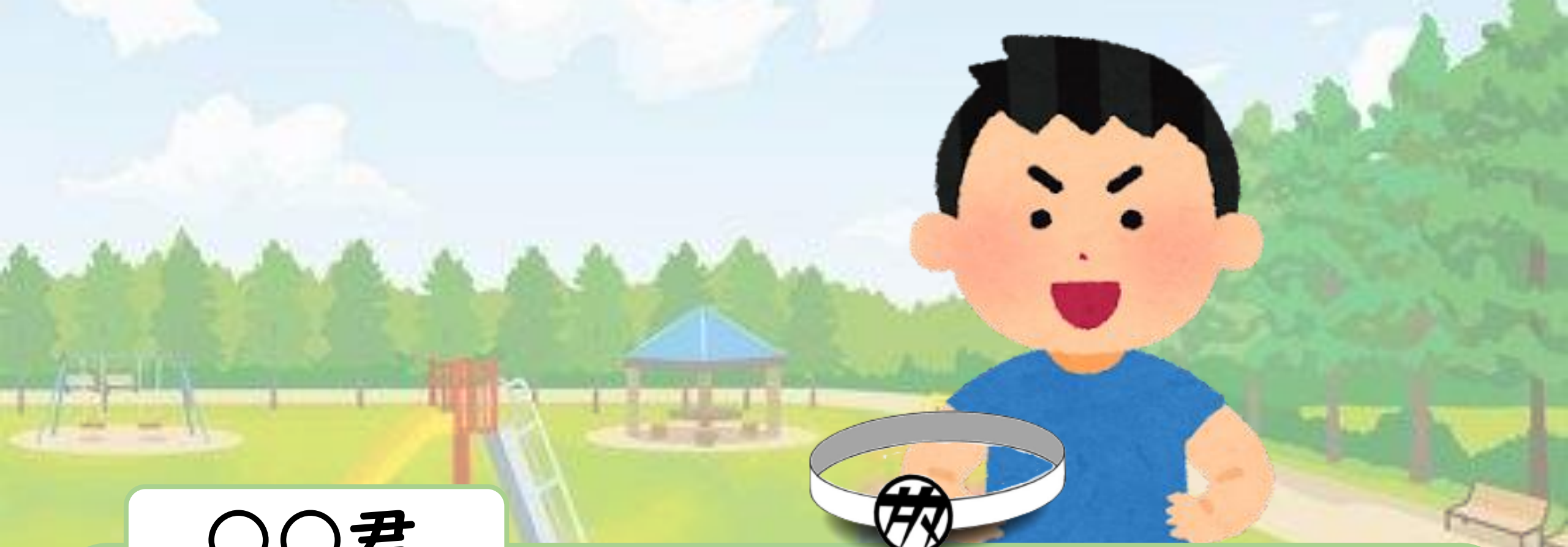
放射線

そうなんだ。
君にはぼくの特ちょうを活かして、
まちのみんなを助けてほしいんだ。




放射線

君にはそのベルトを使って
「ラジエンジャー」にへん身してもらおう。



〇〇君

へん身!?



放射線

まちのみんなが助けをよんでいるんだ！
力をかしてほしい！



〇〇君

わかった。それじゃあ、
ラジレンジャーにへん身してみるぞ！



ラジエンジャー



〇〇君

よし、へん身できた！
こまっているまちの人のところに行こう！



放射線

ちょっとまって！
ラジエンジャーのみんなの力になれるように
アイテムカードをわたすよ！

青



スケスケスコフ

何でもすけて
見ることができる

Blue

赤



エックスビーム

ビームで
たおすことが
できる

Red

黄



ピタピタイマー

時を止めることができる

Yellow

緑



ムキムキドリンク

これかけると
強くすることが
できる

Green



放射線

これら全部で4つのアイテムは
すべて放射線の力がはたらいているんだ



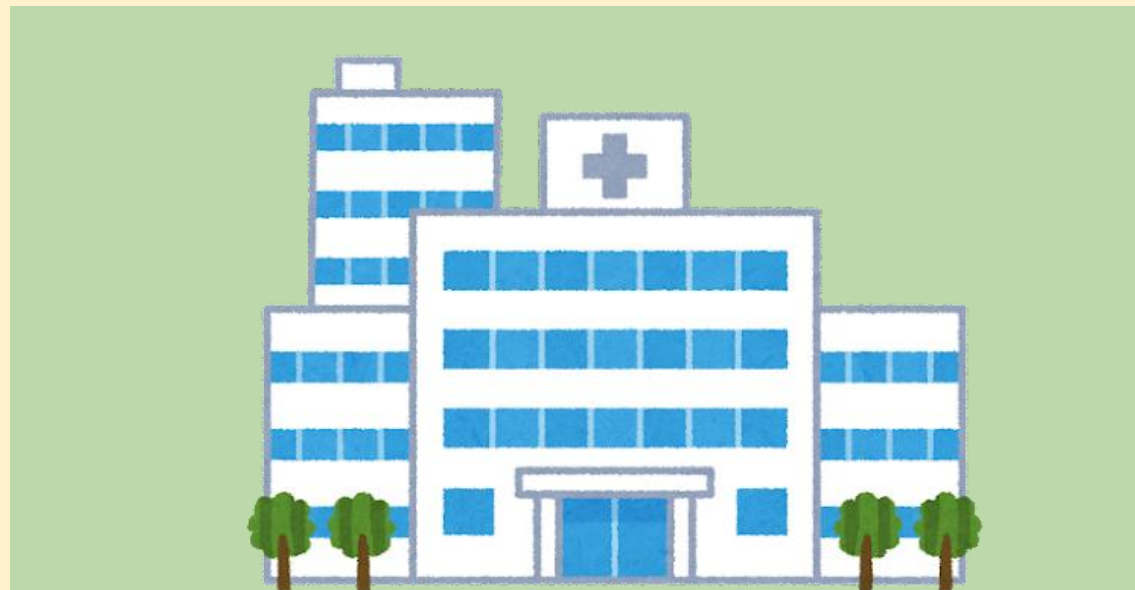
〇〇君

放射線といっても
いろんのはたらきを持っているのか



〇〇君

よし、アイテムカードも持ったことだし
こまっているまちの人のところに行こう！





店員

どうしよう…、こまったな～



店員

こんにちは、ラジエンジャー！



店員

みんなはスーパーで
ジャガイモを見たことはあるかな？



店員

実はジャガイモから
めが生えることがあるんだけど



店員

そのめには
「どく」があるんだ



店員

でも、めがずっと生えてくるから
ジャガイモを売ることができないんだ



店員

ジャガイモのめのせい長を
止めるにはどうしたらいいんだ



店員

ラジエンジャー、助けてくれ!!



〇〇君

ラジエンジャーが持っているカードで
店員さんを助けることができそう!



〇〇君

どのカードを使えば
助けることができるか考えてみよう!

どのカードを使えば、ジャガイモのめのせい長を止めることができるかな？

青



スケスケスコフ

何でもすけて
見ることができる

Blue

赤



エックスビーム

ビームで
たおすことが
できる

Red

黄




ピタピタイマー

時を止めることが
できる

Yellow

緑



ムキムキドリンク

これをかけると
強くすることが
できる

Green

どのカードを使えば、ジャガイモのめのせい長を止めることができるかな？

青



スケスケスコフ

何でもすけて
見ることができる

Blue

赤



エックスビーム

ビームで
たおすことが
できる

Red

黄




ピタピタイマー

時を止めることが
できる

Yellow

緑



ムキムキドリンク

これかけると
強くすることが
できる

Green



スケスケスコープ!!



もう一回えらぶ

ジャガイモの中が
見えただけだった

どのカードを使えば、ジャガイモのめのせい長を止めることができるかな？

青



スケスケスコフ

何でもすけて
見ることができる

Blue

赤



エックスビーム

ビームで
たおすことが
できる

Red

黄




ピタピタイマー

時を止めることが
できる

Yellow

緑



ムキムキドリンク

これをかけると
強くすることが
できる

Green



エックスビーム!!



もう一回えらぶ

ジャガイモが
ぼろぼろになった

どのカードを使えば、ジャガイモのめのせい長を止めることができるかな？

青



スケスケスコフ

何でもすけて
見ることができる

Blue

赤



エックスビーム

ビームで
たおすことが
できる

Red

黄




ピタピタイマー

時を止めることが
できる

Yellow

緑



ムキムキドリンク

これかけると
強くすることが
できる

Green



ムキムキドリンク!!

もう一回えらぶ



めがさらに大きくなった

どのカードを使えば、ジャガイモのめのせい長を止めることができるかな？

青



スケスケスコフ

何でもすけて
見ることができる

Blue

赤



エックスビーム

ビームで
たおすことが
できる

Red

黄




ピタピタイマー

時を止めることが
できる

Yellow

緑



ムキムキドリンク

これをかけると
強くすることが
できる

Green



ピタピタイマー!!





店員

ジャガイモのめが生えてこなくなった!
これで売ることができるとぞ～



店員

ありがとう、ラジエンジャー！

ピタピタイマーを使うれい



ほかには、がい虫が増えるのをふせぐ
→子供ができないようにする



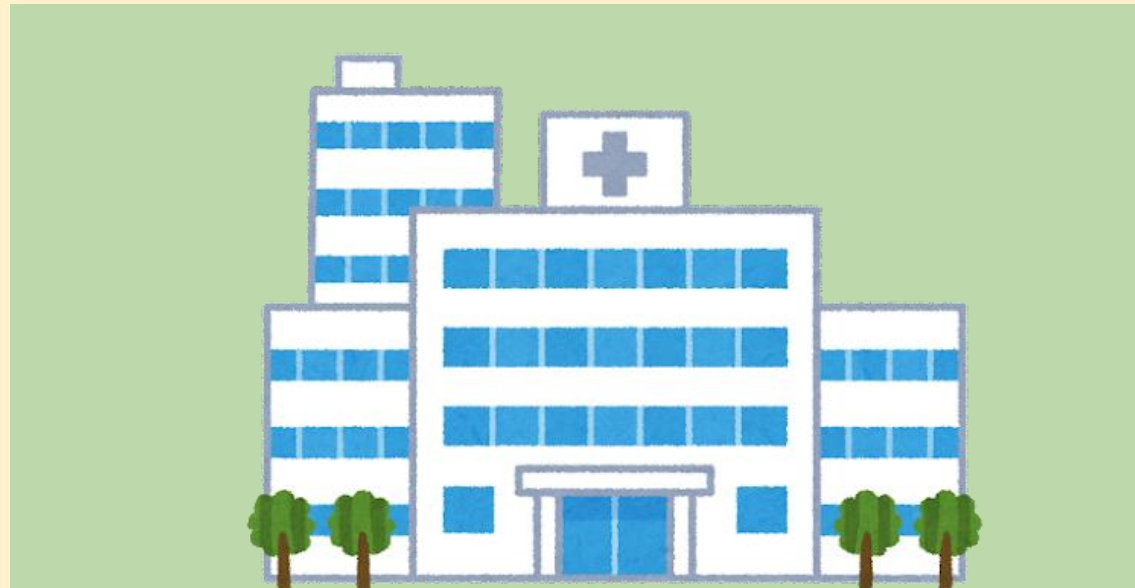
〇〇君

店員さんを助けることができたね!
放射線にこんな力があつたとは!



〇〇君

向こうにこまっている人がいるみたい
助けに行こう!





医者

う～ん、こまったな…



医者

わあ、こんにちは!



医者

病気のかん者さんがいるのだけれど、
手じゅつでなおすことがむずかしいんだ



医者

体の中の病気さえ
たおすことができればな…



医者

そうだ、ラジエンジャー—の力で
かい決することができないか？



〇〇君

みんなの出番だ!

どのカードを使えばいいか考えてみよう

どのカードを使えば、 体の中の病気をたおせるかな

青



スケスケスコフ

何でもすけて
見ることができる

Blue

赤



エックスビーム

ビームで
たおすことが
できる

Red

黄




ピタピタイマー

時を止めることが
できる

Yellow

緑



ムキムキドリンク

これかけると
強くすることが
できる

Green

どのカードを使えば、 体の中の病気をたおせるかな

青



スケスケスコフ

何でもすけて
見ることができる

Blue

赤




エックスビーム

ビームで
たおすことが
できる

Red

黄




ピタピタイマー

時を止めることが
できる

Yellow

緑



ムキムキドリンク

これかけると
強くすることが
できる

Green



スケスケスコープ!!

もう一回えらぶ



病気を
たおすことは
できなかった



どのカードを使えば、 体の中の病気をたおせるかな

青



スケスケスコフ

何でもすけて
見ることができる

Blue

赤




エックスビーム

ビームで
たおすことが
できる

Red

黄




ピタピタイマー

時を止めることが
できる

Yellow

緑



ムキムキドリンク

これかけると
強くすることが
できる

Green



ピタピタイマー!!

もう一回えらぶ



病気を
たおすことは
できなかった

どのカードを使えば、 体の中の病気をたおせるかな

青



スケスケスコフ

何でもすけて
見ることができる

Blue

赤



エックスビーム

ビームで
たおすことが
できる

Red

黄




ピタピタイマー

時を止めることが
できる

Yellow

緑



ムキムキドリンク

これかけると
強くすることが
できる

Green



ムキムキドリンク!!

もう一回えらぶ



もっと病気が
ひどくなってしまった

どのカードを使えば、 体の中の病気をたおせるかな

青



スケスケスコフ

何でもすけて
見ることができる

Blue

赤




エックスビーム

ビームで
たおすことが
できる

Red

黄




ピタピタイマー

時を止めることが
できる

Yellow

緑



ムキムキドリンク

これかけると
強くすることが
できる

Green



エックスビーム!!





医者

エックスビームのおかげで
病気をなおすことができた!



医者

ありがとう、ラジエンジャー！

エックスビームを使うらい



ほかにも、注しゃきなど
病院で使う道具のさっきんにも使われる



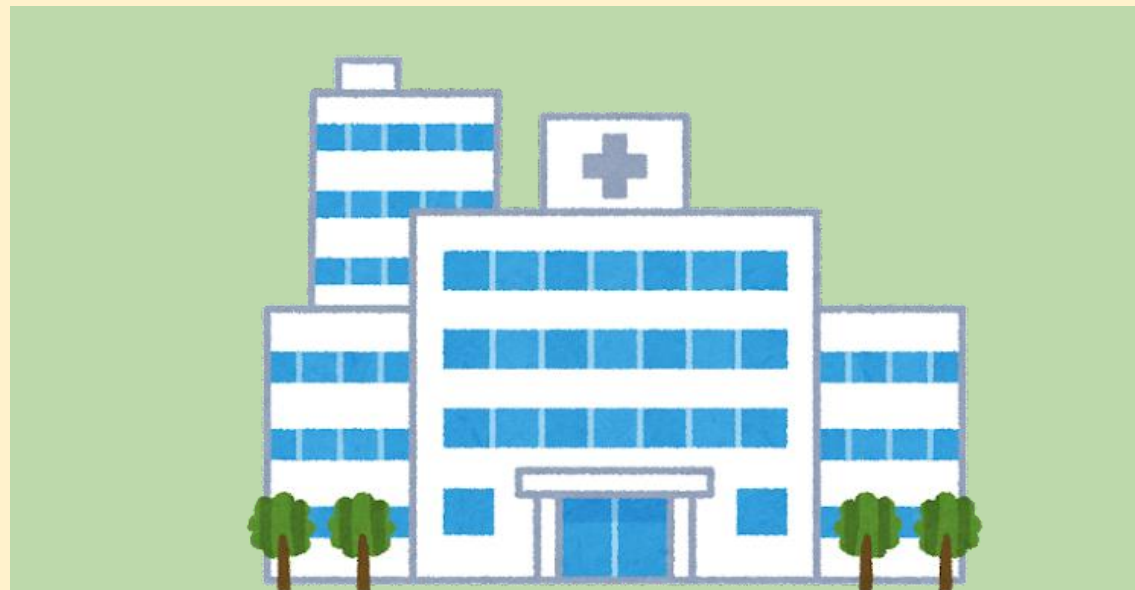
〇〇君

放射線のかで
病気をなおすこともできるんだね!



〇〇君

もっとまちの人を助けに行こう!





工場の人

大へんなんだ、ラジエンジンジャー



工場の人

何回タイヤを作ってもふにやふにやで、
車を走らせることができないんだ



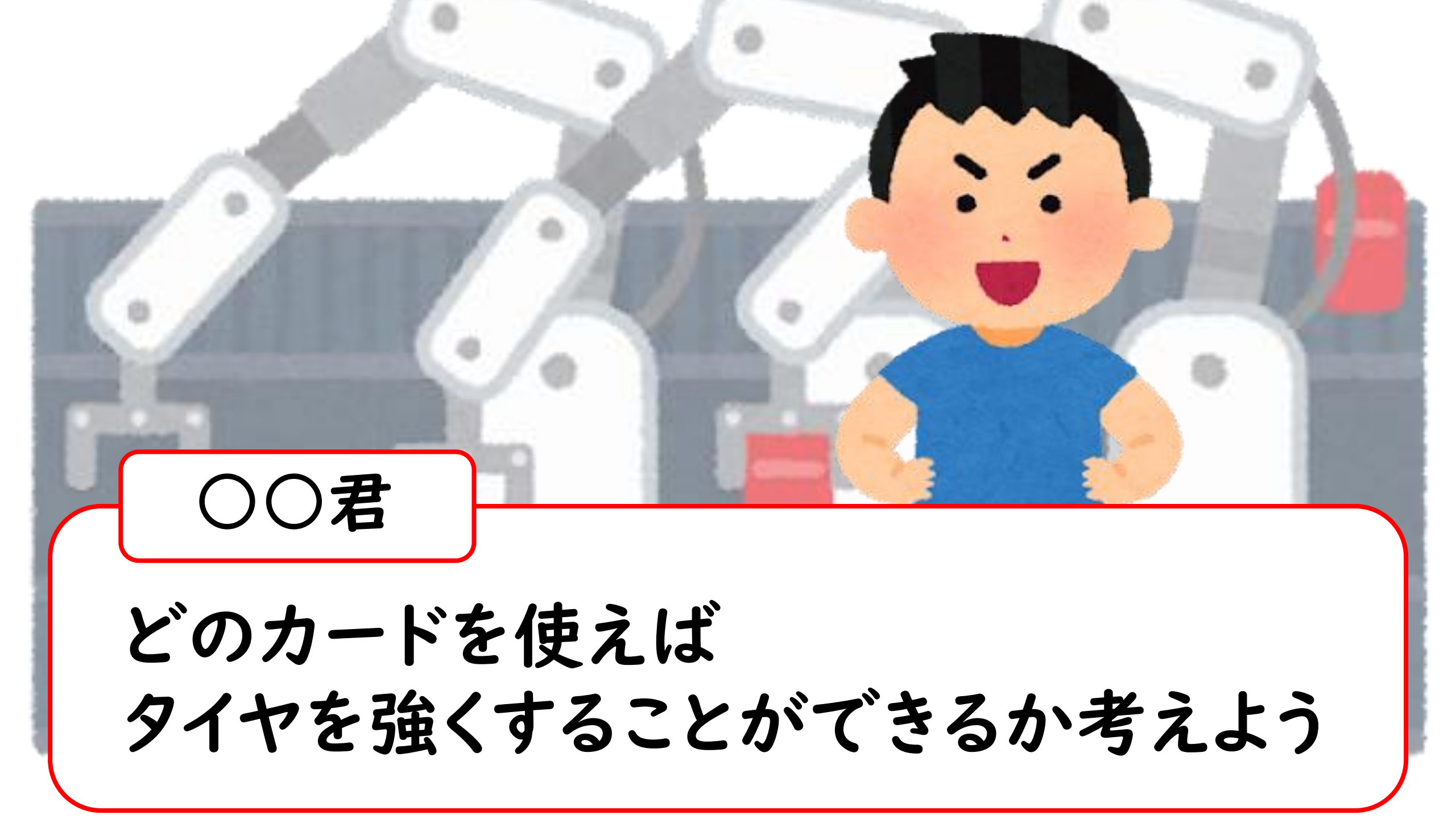
工場の人

タイヤを強くすれば
車に使うことができるんだけど…



工場の人

ラジエーター、なんとかしてくれ～



〇〇君

どのカードを使えば
タイヤを強くすることができるか考えよう

どのカードを使えば、
タイヤを強くすることができるかな？

青



スケスケスコフ

何でもすけて
見ることができる

Blue

赤



エックスビーム

ビームで
たおすことが
できる

Red

黄



ピタピタイマー

時を止めることが
できる

Yellow

緑



ムキムキドリンク

これかけると
強くすることが
できる

Green

どのカードを使えば、
タイヤを強くすることができるかな？

青



スケスケスコフ

何でもすけて
見ることができる

Blue

赤



エックスビーム

ビームで
たおすことが
できる

Red

黄



ピタピタイマー

時を止めることが
できる

Yellow

緑



ムキムキドリンク

これかけると
強くすることが
できる

Green



スケスケスコープ!!

A blue robot with a sad face (a white circle with a black 'X' and wavy lines) is holding a large black tire with white dashed lines. The robot is in a workshop-like environment with various tools and equipment in the background.

もう一回えらぶ

タイヤを強くする方法は
分からなかった

どのカードを使えば、
タイヤを強くすることができるかな？

青



スケスケスコフ

何でもすけて
見ることができる

Blue

赤



エックスビーム

ビームで
たおすことが
できる

Red

黄



ピタピタイマー

時を止めることが
できる

Yellow

緑



ムキムキドリンク

これかけると
強くすることが
できる

Green



エックスビーム!!

もう一回えらぶ



もっとこわれてしまった

どのカードを使えば、
タイヤを強くすることができるかな？

青



スケスケスコフ

何でもすけて
見ることができる

Blue

赤



エックスビーム

ビームで
たおすことが
できる

Red

黄



ピタピタイマー

時を止めることが
できる

Yellow

緑



ムキムキドリンク

これかけると
強くすることが
できる

Green



ピタピタイマー!!

もう一回えらぶ



かわらなかった

どのカードを使えば、
タイヤを強くすることができるかな？

青

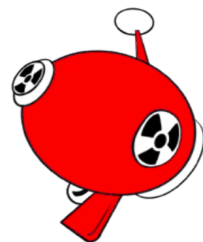


スケスケスコフ

何でもすけて
見ることができる

Blue

赤



エックスビーム

ビームで
たおすことが
できる

Red

黄



ピタピタイマー

時を止めることが
できる

Yellow

緑



ムキムキドリンク

これかけると
強くすることが
できる

Green



ムキムキドリンク!!





工場の人

タイヤが強くなって車として
売ることができるようになった!



工場の人

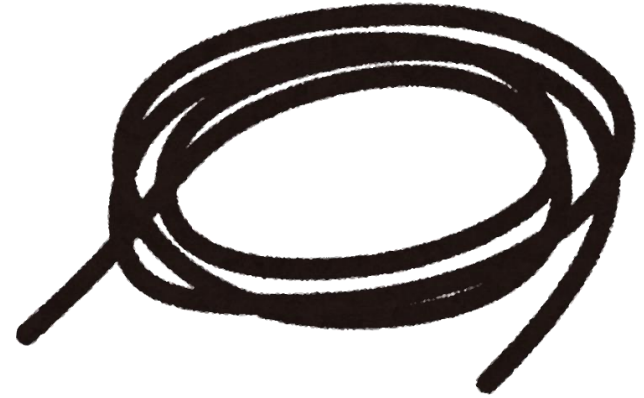
ラジエンジンジャー

助けてくれてありがとうございます!

ムキムキドリンクを使うれい



電線コード

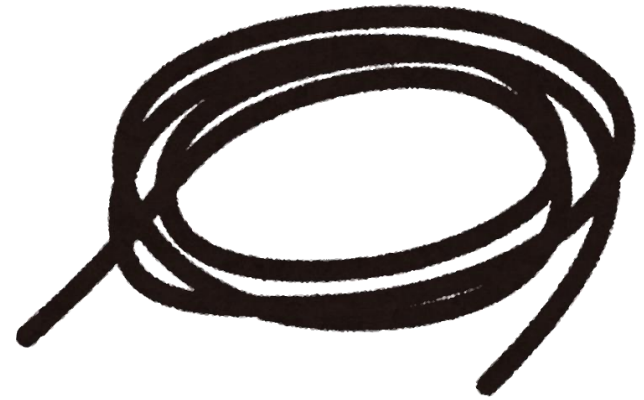


ほかにも、電池やプラスチックを
作るときにも使われる

ムキムキドリンクを使うれい



電線コード




電池のじゅみょうをのばしたり、
ねつにも強くすることができるんだ



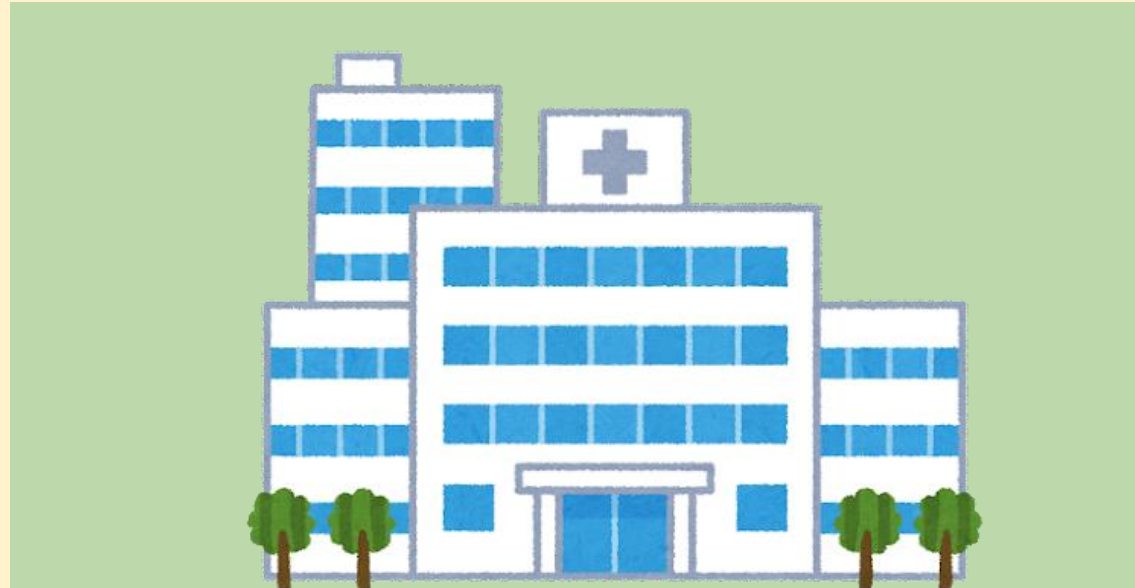
〇〇君

放射線のかで
工場の人を助けることができたね!



〇〇君

まだ、まちの人がこまっているみたい
いっしょに向かおう！





けいび員

ちょっと、まった～!



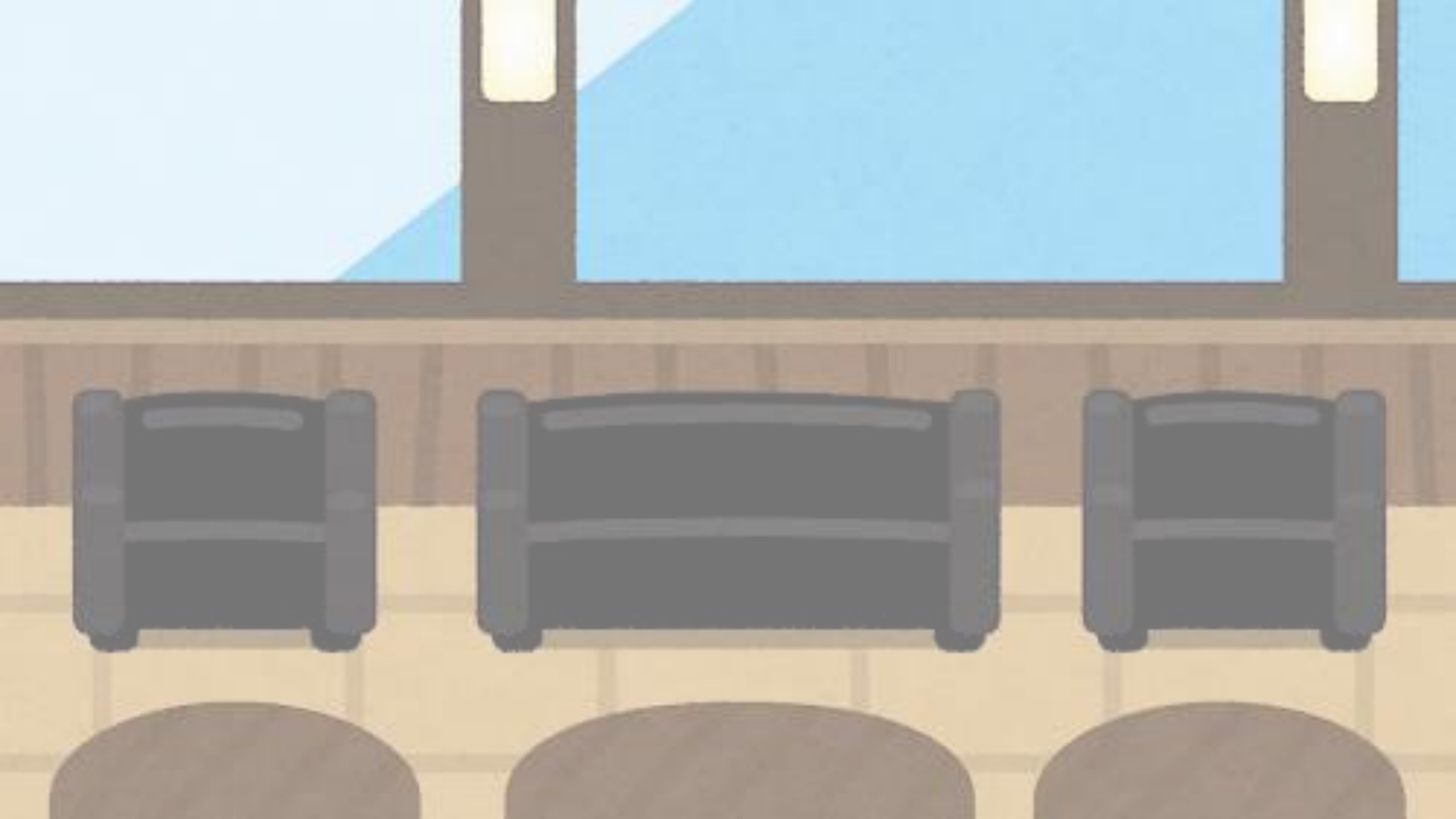
けいび員

おどろかせてごめんね
ラジエンジャー



けいび員

実は、向こうに
あやしい人がいるんだ…





けいび員

あのカバンの中に
きけんなものが入っているかも



けいび員

でも、カバンを開けて
ばく発したら、大へんだ・・・



けいび員

カバンを開けずに中のものを
かくにんしたいな…



けいび員

そうだ、ラジエンジャーの力で
助けてくれないかな？



〇〇君

どのカードを使えばカバンの中を
開けずに見ることができかな

どのカードを使えばカバンの中を 開けずに見ることが出来るかな

青

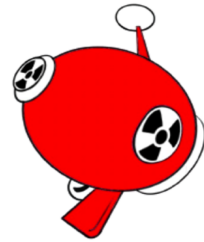


スケスケスコフ

何でもすけて
見ることが出来る

Blue

赤



エックスビーム

ビームで
たおすことが
出来る

Red

黄



ピタピタイマー

時を止めることが
出来る

Yellow

緑



ムキムキドリンク

これかけると
強くすることが
出来る

Green

どのカードを使えばカバンの中を 開けずに見ることが出来るかな

青



スケスケスコフ

何でもすけて
見ることが出来る

Blue

赤



エックスビーム

ビームで
たおすことが
出来る

Red

黄



ピタピタイマー

時を止めることが
出来る

Yellow

緑



ムキムキドリンク

これかけると
強くすることが
出来る

Green



エックスビーム!!



もう一回えらぶ

カバンがこわれてしまった

どのカードを使えばカバンの中を 開けずに見ることができかな

青



スケスケスコフ

何でもすけて
見ることができる

Blue

赤



エックスビーム

ビームで
たおすことが
できる

Red

黄



ピタピタイマー

時を止めることが
できる

Yellow

緑



ムキムキドリンク

これかけると
強くすることが
できる

Green



ピタピタイマー!!

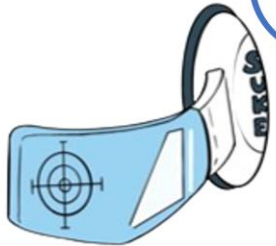
もう一回えらぶ

カバンを開けることが
できなくなった



どのカードを使えばカバンの中を 開けずに見ることができかな

青

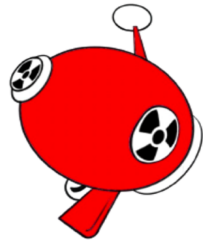


スケスケスコフ

何でもすけて
見ることができる

Blue

赤



エックスビーム

ビームで
たおすことが
できる

Red

黄



ピタピタイマー

時を止めることが
できる

Yellow

緑



ムキムキドリンク

これかけると
強くすることが
できる

Green



ムキムキドリンク!!



もう一回えらぶ

カバンが強力で
開けることが
できなくなってしまった

どのカードを使えばカバンの中を 開けずに見ることができかな

青



スケスケスコフ

何でもすけて
見ることができる

Blue

赤



エックスビーム

ビームで
たおすことが
できる

Red

黄



ピタピタイマー

時を止めることが
できる

Yellow

緑



ムキムキドリンク

これかけると
強くすることが
できる

Green



スケスケスコープ!!





〇〇君

なんだ～

カバンの中はおかしだったのか！



あやしい人

おどろかせて、すみません…

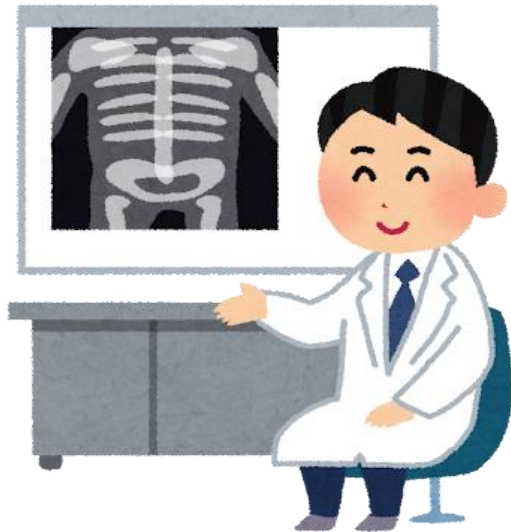
おかしがすきで持ってきてしまいました



けいび員

安全にかい決することができました！
ありがとう！

スケスケスコープを使うれい



ほかにも、レントゲンさつえい、
美じゅつ品の調さにも使われている



○○君

放射線は、安全な生活を
守ってくれるんだね!



〇〇君

さあ、まちにもどろう!



〇〇くん

今日は、4つの場所で
助けることができたね!



ラジエンジャー!



まちの平和を守ってくれてありがとう!



〇〇くん

放射線は、みんなのまわりで
みんなの生活をべんりにしてくれるんだ



〇〇くん

もちろん、放射線が集まるとみんなの体に
わるさすることもあるみたい



〇〇くん

でも、今日ラジエンジャーのみんなが
助けたまちの人のことをわすれないで



〇〇くん

正しく放射線について学んでほしい
これがぼくのねがいだよ



〇〇くん

もしかしたら、しょうらいもっと身近に
放射線が使われることもあるかもね



〇〇くん

みんなも、アイテムを使って
他に助けることができないか考えてみよう



〇〇くん

また、会う日までばいば〜い!



**ラジエンジャー、放射線のおかげで
まちの平和が守られた！**